

DEFINIR MON ESPACE PROCHE AVEC UN SIG



Photographie de l'arrière-plan : avec l'autorisation de la Mairie de Séné



Cherche sur internet ce qu'est un SIG et note la définition.



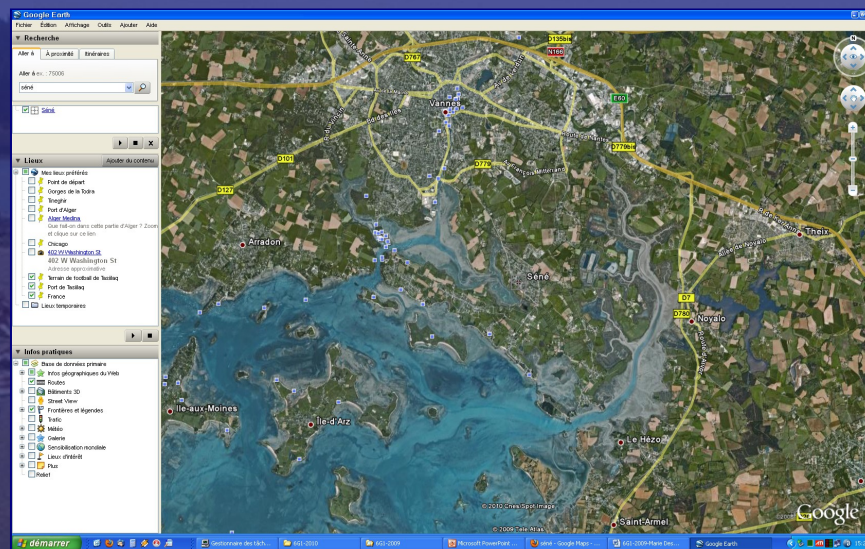
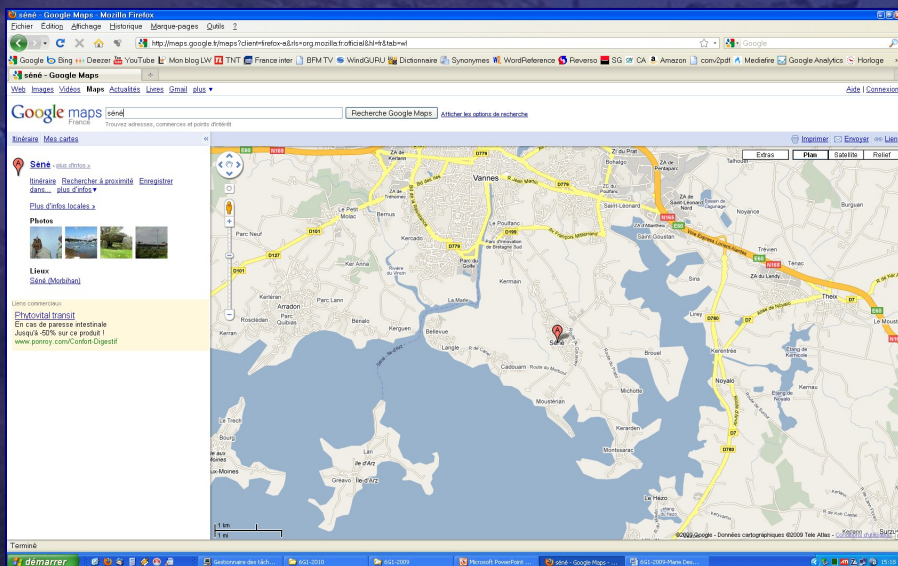
A large, empty white rectangular box intended for the user to write the definition of a SIG.



Voici la correction.

SIG : Système d'Information Géographique qui produit notamment des plans et des cartes (ex : *Google earth*, *Google maps*).

Le SIG *Google maps* (recherche sur Sénégal)



Le SIG *Google earth* (recherche sur Sénégal)



Complète ce tableau à l'aide du SIG *Google maps*.*

Prénom de trois élèves	Lili	Chloé	Ronan
Adresse complète	49, rue de Limur, Séné	26, avenue de Penhoët, Séné	1, impasse Pen Duick, Theix
Moyen de transport utilisé pour venir au collègue	Vélo	Voiture	Bus
Distance et durée du trajet en voiture			
Distance et durée du trajet à pied			

* *Google / Maps / Itinéraire*

Adresse du collègue : Rue Cousteau, Séné



Voici une correction possible.

Prénom de trois élèves	Lili	Chloé	Ronan
Adresse complète	49, rue de Limur, Séné	26, avenue de Penhoët, Séné	1, impasse Pen Duick, Theix
Moyen de transport utilisé pour venir au collège	Vélo	Voiture	Bus
Distance et durée du trajet en voiture	1,1 km 3 mn	3,6 km 6 mn	3,2 km 5 mn
Distance et durée du trajet à pied	1,1 km 13 mn	3,6 km 43 mn	3,1 km 39 mn



Surligne en rouge le domicile de Lili, en bleu celui de Chloé et en vert celui de Ronan.



Voici la correction.



Surligne en rouge les lieux les plus fréquentés par Lili : collège, tennis club, Intermarché.

The map shows the Vannes region with several locations highlighted in red boxes and labels. A red line traces a path through the city. The highlighted locations are: Carrefour (top left), Intermarché (center), Lili (center, red box), collège (center, white box), Ronan (center, green box), Carrefour Market (center, white box), Chloé (bottom center, blue box), AFCS (bottom center, white box), and Tennis club (bottom center, white box). Other labels on the map include SPA, Biogolfe, and various neighborhood names like Meudon, Talhouët, Noyance, and Sins. The map also features a scale bar (1 km / 1 mi), a compass, and a search bar.



Voici la correction.



Surligne en bleu les lieux les plus fréquentés par Chloé : collège, AFCS (association culturelle), Carrefour.

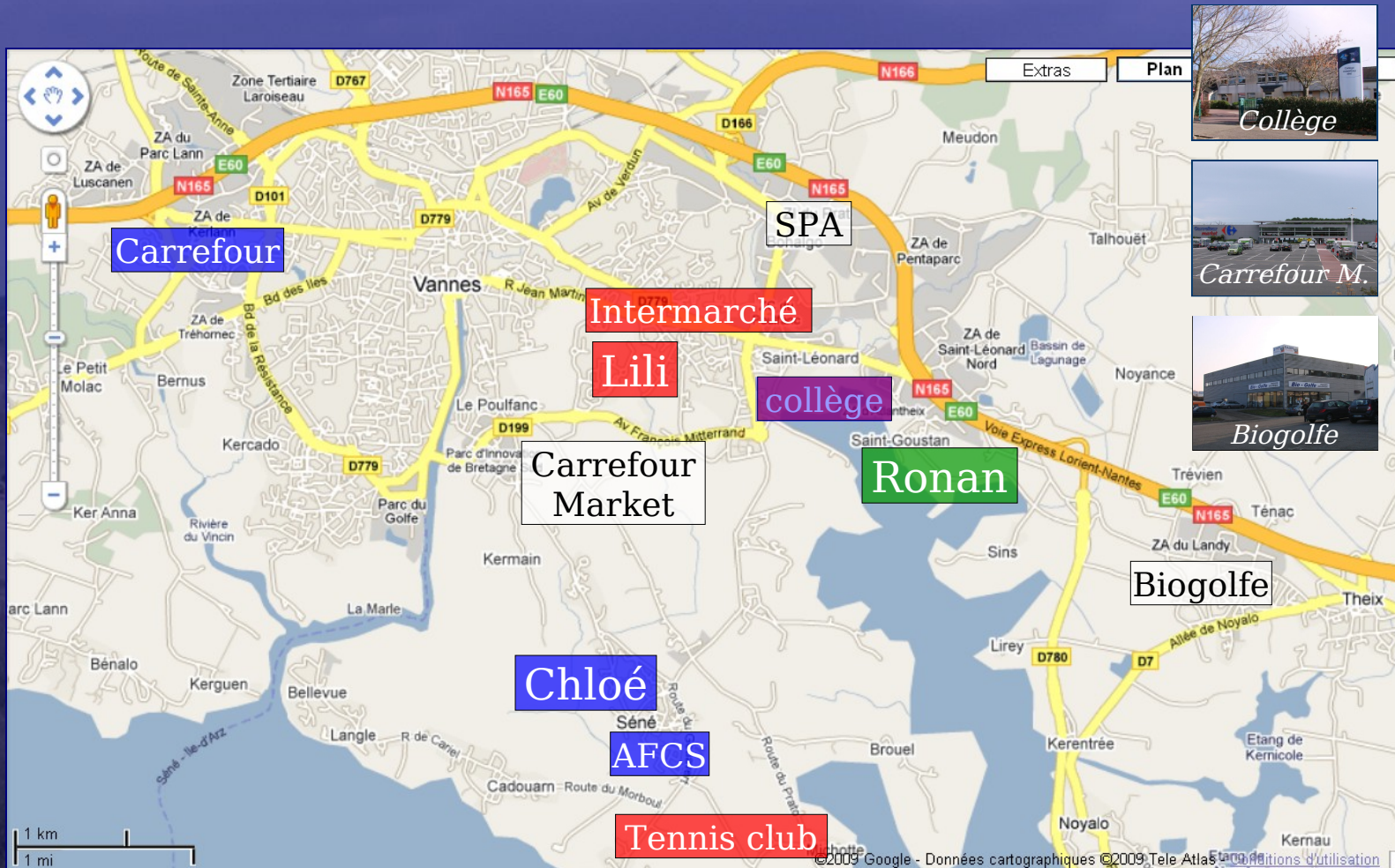
The map shows the city of Vannes and its surroundings. A blue line highlights a route starting from the northwest, passing through the city center, and heading towards the southeast. Key locations are labeled with colored boxes: Carrefour (white), Intermarché (red), Lili (red), collège (red), Ronan (green), Carrefour Market (white), Chloé (blue), AFCS (white), and Tennis club (red). The map also shows major roads like N165, E60, D779, and D199, and various neighborhoods like Meudon, Talhouët, and Noyance. A scale bar at the bottom left indicates 1 km and 1 mi. Copyright information at the bottom reads: ©2009 Google - Données cartographiques ©2009 Tele Atlas - Conditions d'utilisation



Voici la correction.



Surligne en vert les lieux les plus fréquentés par Ronan : collège, SPA (bénévolat), Carrefour Market, Biogolfe.



Voici la correction.



Quel est le point commun de ces trois élèves ?



Voici la correction (*ne pas noter*).

Ils vont tous au collège Cousteau.

Entrée du collège Cousteau, Séné



© Marie Desmares



Définis ton espace proche.



Voici la correction.

Mon espace proche : c'est le territoire où je vis, centré autour du collège, de mon domicile, des lieux où je pratique mes loisirs et où mes parents font leurs courses.

Le collège Cousteau



© Marie Desmares



Le professeur te distribue la brochure que propose la mairie de Séné aux touristes voulant faire le circuit des *Voiles rouges*.

Les sentiers pédestres sinagots

Circuit des Voiles Rouges

Barrarach - Port-Anna
Cadouarn - Barrarach

Circuit promenade 1H40
5,8 km

Balisage ROUGE

PANORAMA ↵

DÉPART/ARRIVÉE : Parking de Barrarach

- 1 Parking de Barrarach
 - A la sortie du parking, tournez à droite. Vous arrivez à la cale de Barrarach (embarcadere de l'île d'Arz)
 - Continuez à gauche en longeant une petite plage jusqu'aux escaliers qui vous mèneront au sommet du promontoire. Vous découvrez un ancien corps de douanier et la croix de Langlé. Ce bâtiment abritait le « Patache », c'est-à-dire les douaniers qui contrôlaient les navires de commerce montant à Vannes au 19^{ème} siècle.



SENE • MORBIHAN



Circuit 1 : Les Voiles Rouges
Barrarach - Port-Anna - Cadouarn - Barrarach

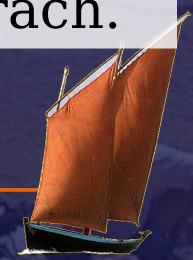


Voici le circuit des *Voiles rouges*.



Tu vas devoir décrire cet itinéraire.

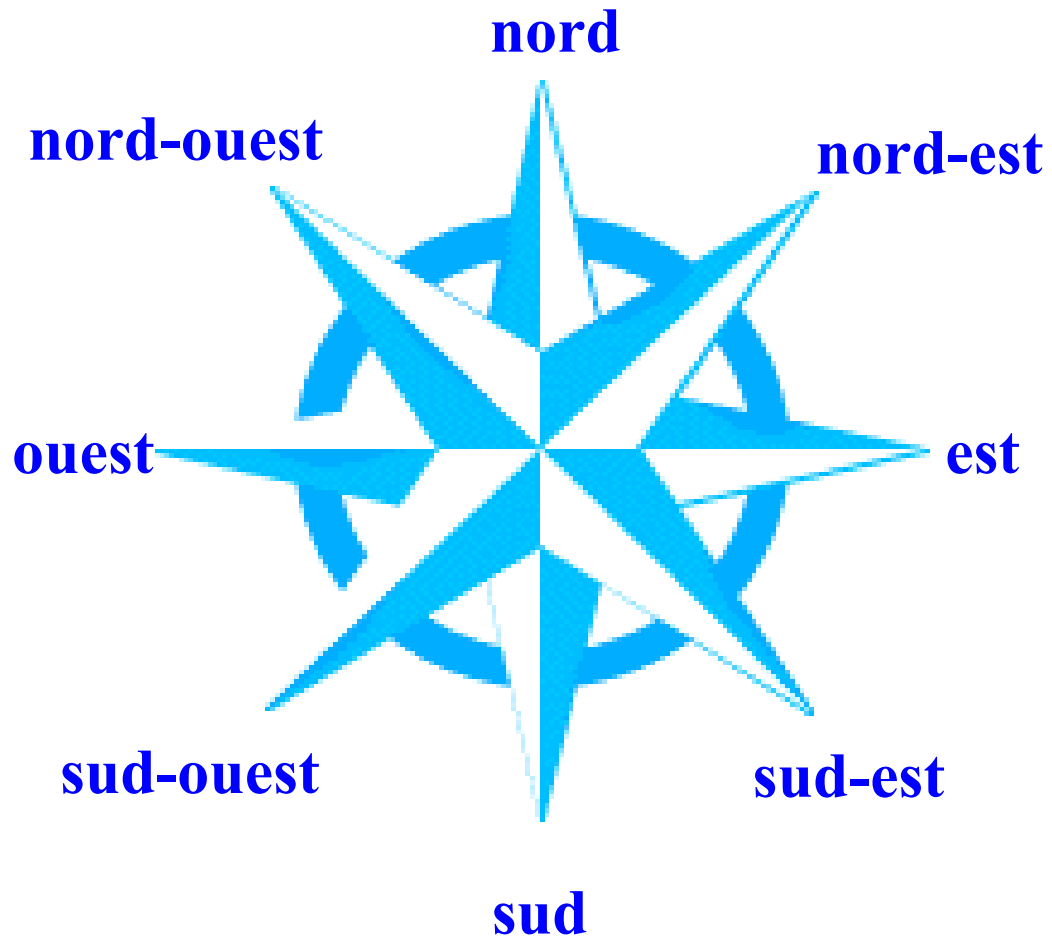
Partez du parking de, et longez le littoral vers l'..... (direction) sur environ 300 m. Vous arrivez à Remontez sur quelques mètres la rue de Port Anna et empruntez le sentier piéton qui permet d'arriver au point de vue (depuis lequel vous voyez l'île de) puis qui longe le Poursuivez sur 1 km jusqu'à la cale du Poursuivez le sentier côtier sur environ 650 m et prenez la rue des (nom d'un petit oiseau de mer). Remontez la rue de Cadouarn en direction du pour traverser le village jusqu'à la Tournez à et longez celle-ci en direction du sur près de 2 km pour revenir au parking de Barrarach.



Complète d'abord les points cardinaux.



Voici la correction.



Décris l'itinéraire des *Voiles rouges* *

Partez du parking de, et longez le littoral vers l'..... (direction) sur environ 300 m. Vous arrivez à

Remontez sur quelques mètres la rue de Port Anna et empruntez le sentier piéton qui permet d'arriver au point de vue (depuis lequel vous voyez l'île de)

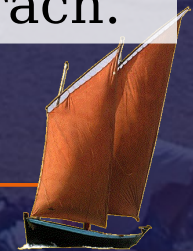
puis qui longe le

Poursuivez sur 1 km jusqu'à la cale du

Poursuivez le sentier côtier sur environ 650 m et prenez la rue des (nom d'un petit oiseau de mer). Remontez la rue de Cadouarn en direction du pour traverser le village jusqu'à la Tournez à et longez celle-ci en direction du

..... sur près de 2 km pour revenir au parking de Barrarach.

* *Voir diapositive suivante.*



Voici le circuit des *Voiles rouges*.



Voici la correction.

Partez du parking de **Barrarach**, et longez le littoral vers l'**ouest** (direction) sur environ 300 m. Vous arrivez à **Port Anna**. Remontez sur quelques mètres la rue de Port Anna et empruntez le sentier piéton qui permet d'arriver au point de vue **Bellevue** (depuis lequel vous voyez l'île de **Boëdic**) puis qui longe le **littoral**. Poursuivez sur 1 km jusqu'à la cale du **Badel**. Poursuivez le sentier côtier sur environ 650 m et prenez la rue des **Sternes** (nom d'un petit oiseau de mer). Remontez la rue de Cadouarn en direction du **nord** pour traverser le village jusqu'à la **baie de Séné**. Tournez à **gauche** et longez celle-ci en direction du **nord-ouest** sur près de 2 km pour revenir au parking de Barrarach.



Relève sur la brochure de ce circuit la distance et le temps parcourus.



Distance	Temps

Les sentiers pédestres sinagots

Circuit des Voiles Rouges

Barrarach - Port-Anna
Cadouarn - Barrarach

Circuit promenade **1H40**
5,8 km

Balisage ROUGE

PANORAMA 

DÉPART/ARRIVÉE : Parking de Barrarach

- 1 Parking de Barrarach
- A la sortie du parking, tournez à droite. Vous arrivez à la cale de Barrarach (embarcadère de l'Île d'Arz)
- Continuez à gauche en longeant une petite plage jusqu'aux escaliers qui vous mèneront au sommet du promontoire. Vous découvrez un ancien corps de douanier et la croix de Langle. Ce bâtiment abritait le « Patache », c'est-à-dire les douaniers qui contrôlaient les navires de commerce montant à Vannes au 19^{ème} siècle.



SENE • MORBIHAN



Voici la correction.

Distance	Temps
5,8 km	1 H 40

Les sentiers pédestres sinagots

Circuit des Voiles Rouges

Barrarach - Port-Anna
Cadouarn - Barrarach

Circuit promenade **1H40**
5,8 km

Balisage ROUGE

PANORAMA 

DÉPART/ARRIVÉE : Parking de Barrarach

- 1 Parking de Barrarach
- A la sortie du parking, tournez à droite. Vous arrivez à la cale de Barrarach (embarcadère de l'Île d'Arz)
- Continuez à gauche en longeant une petite plage jusqu'aux escaliers qui vous mèneront au sommet du promontoire. Vous découvrez un ancien corps de douanier et la croix de Langle. Ce bâtiment abritait le « Patache », c'est-à-dire les douaniers qui contrôlaient les navires de commerce montant à Vannes au 19^{ème} siècle.



SENE • MORBIHAN



Tu connais à présent mieux ton espace proche.

