

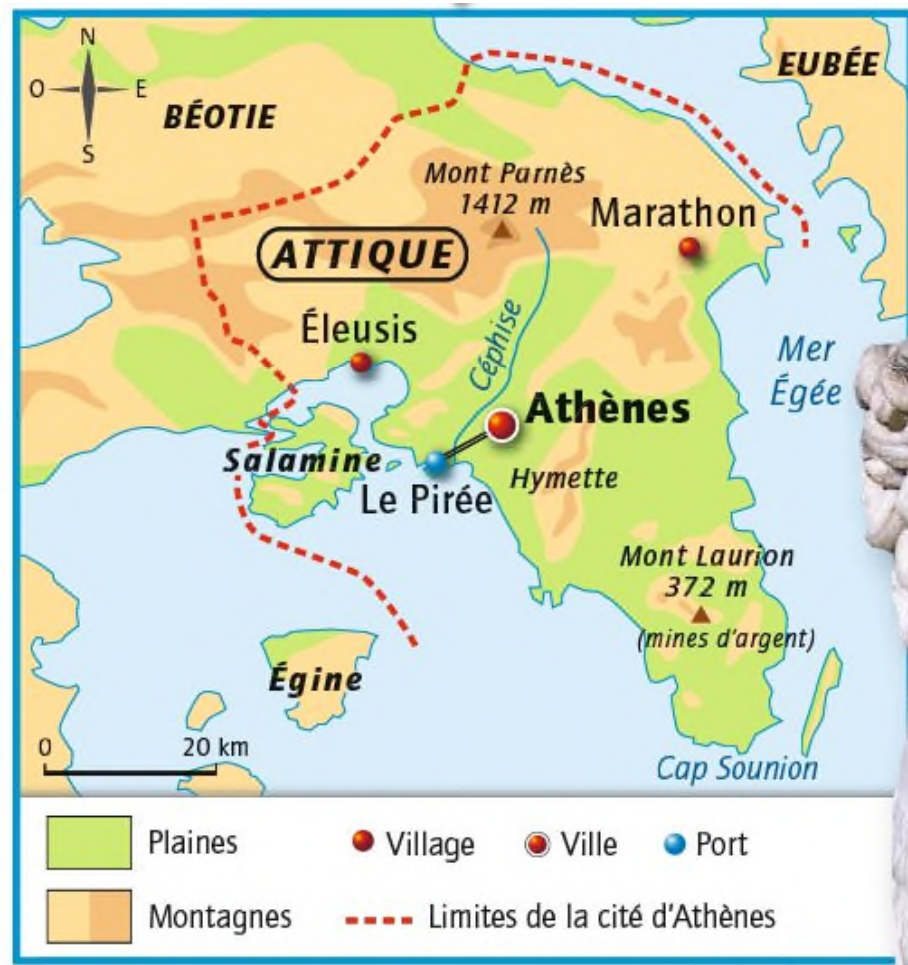
H2T2

La cité des Athéniens

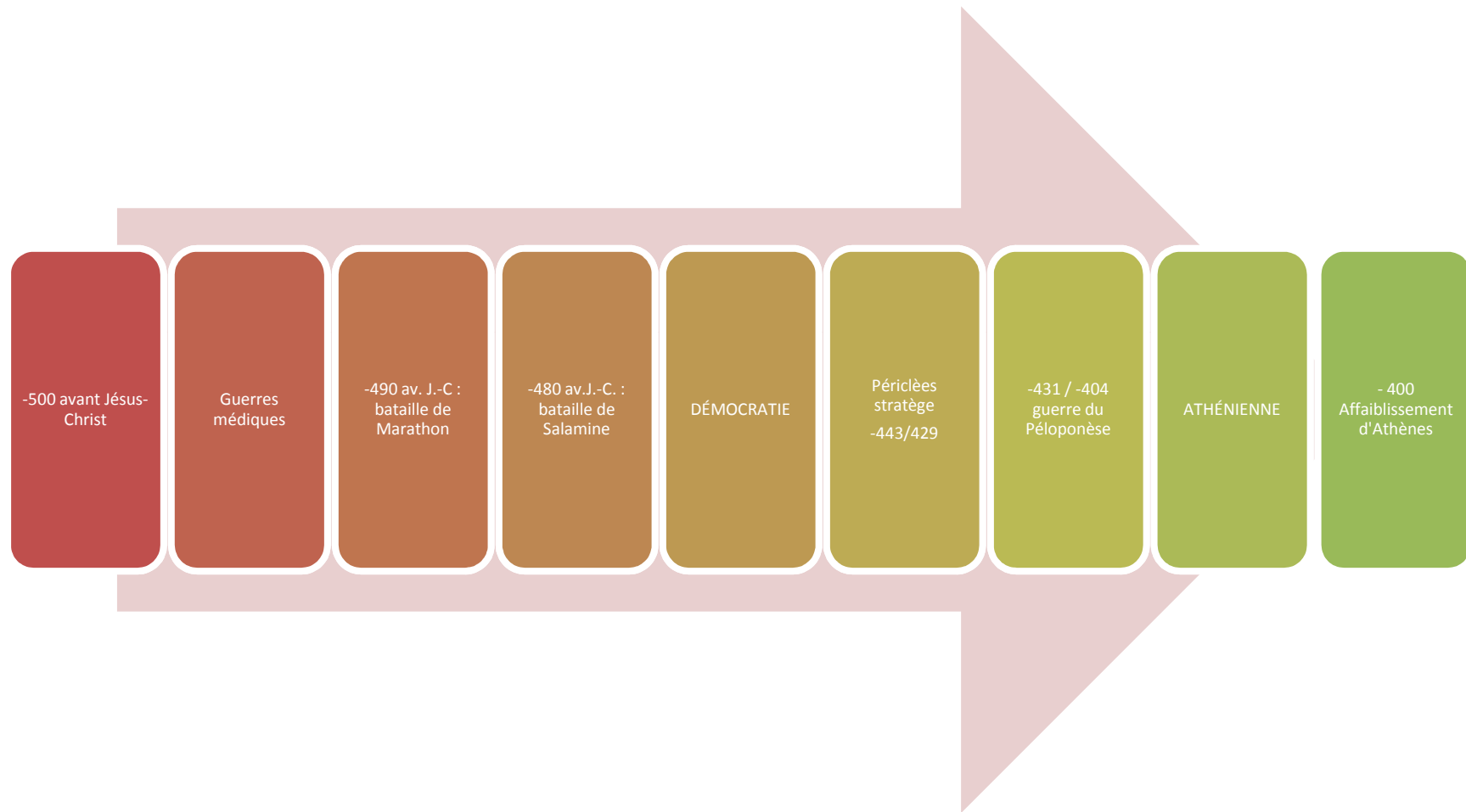
Reconstitution



L'Attique, territoire de la cité des Athéniens



La cité des Athéniens fut à son apogée entre -500 et -400 av. J.-C.



L'Acropole

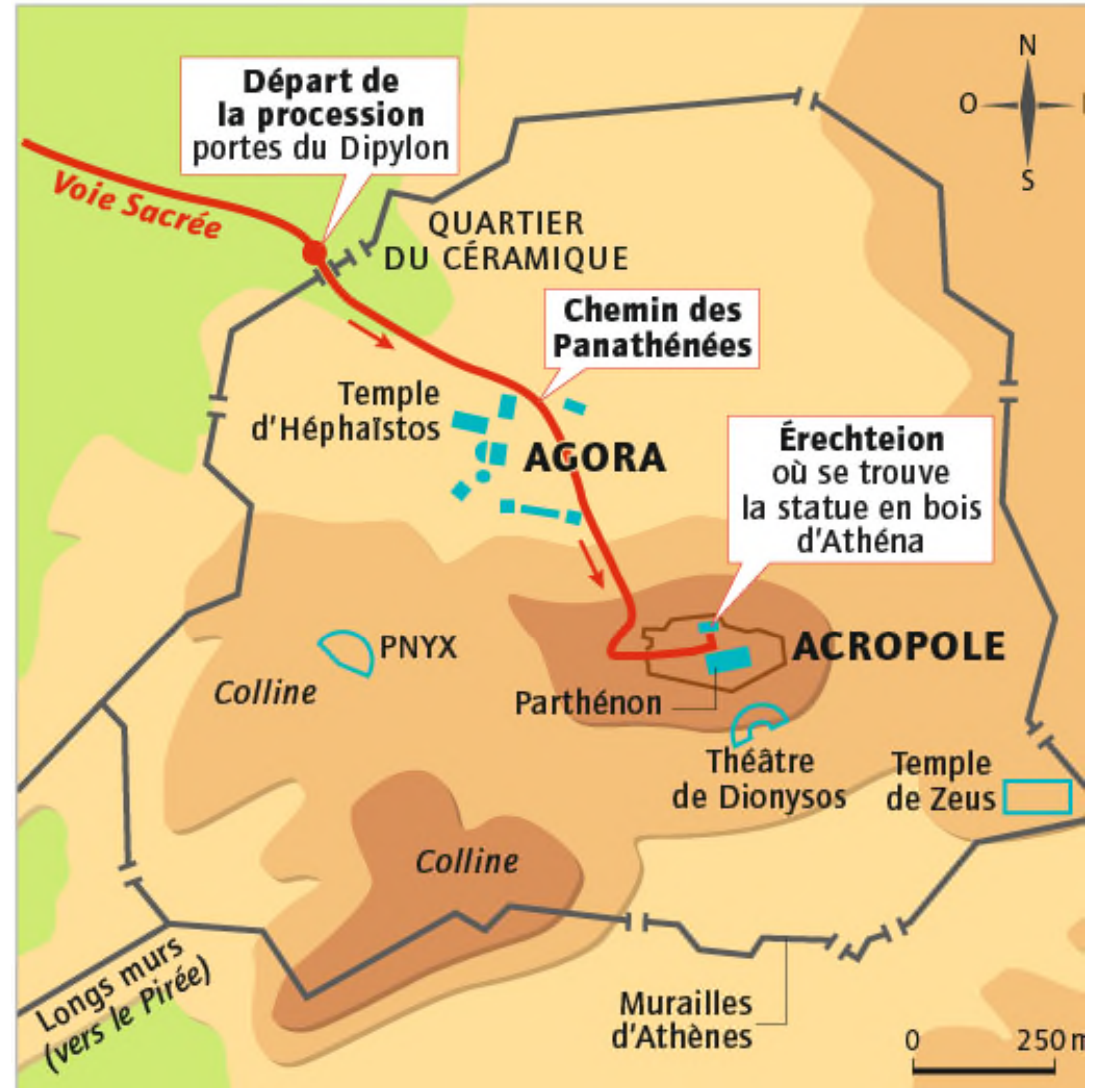
- [Le grand tour : Athènes](#)

I. Les Panathénées

- Les **Panathénées** une fête religieuse et civique qui ont lieu tous les ans et qui ont pour but d'honorer la déesse qui protège la ville du haut de sa demeure : le Parthénon.
- Au terme d'une procession qui traverse la ville une nouvelle tunique brodée est apportée à la déesse sculptée en bois qui se trouvait dans l'Érechthéion
- Tous les habitants de la cité peuvent y participer
- Tous les 4 ans ont lieu les grandes Panathénées

Le trajet de la procession

- 1) La procession partait de la porte du Dipylon
- 2) Empruntait le chemin des Panathénées dans Athènes
- 1) Entrait dans l'enceinte du sanctuaire par les Propylées



Reconstitution de l'Acropole d'Athènes au V^e et IV^e siècles avant J.-C.

- 1) Temple d'Athéna « victorieuse »
- 2) Les Propylées : entrée de l'Acropole
- 3) Statue d'Athéna « guerrière »
- 4) Le Parthénon : temple d'Athéna « jeune fille »
- 5) Olivier sacré
- 6) Autel d'Athéna
- 7) Érechthéion (abrite la statue d'Athéna en bois d'olivier)

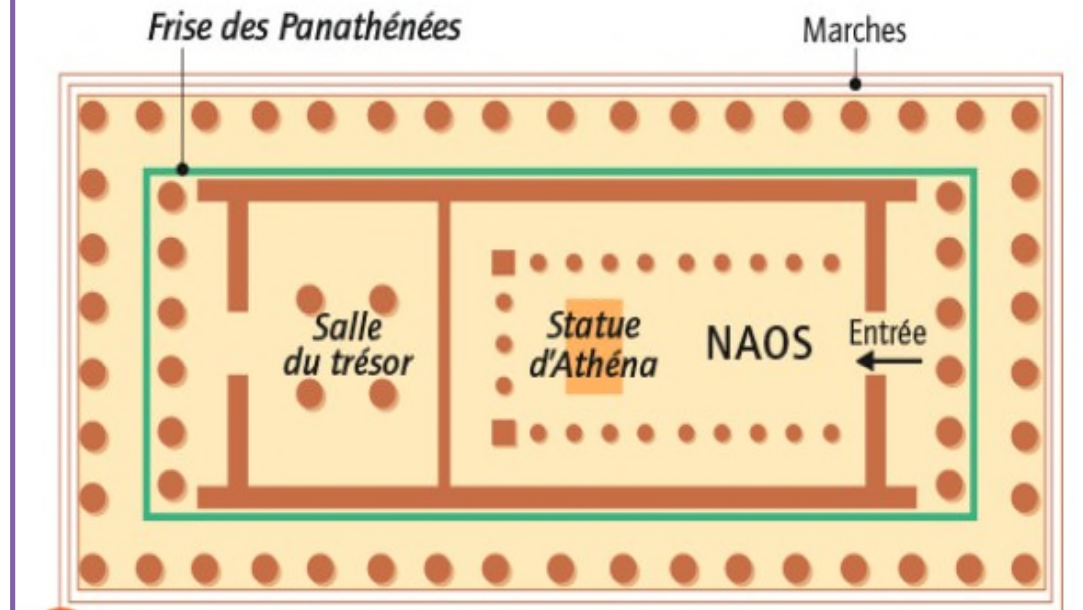


Le déroulement de la fête

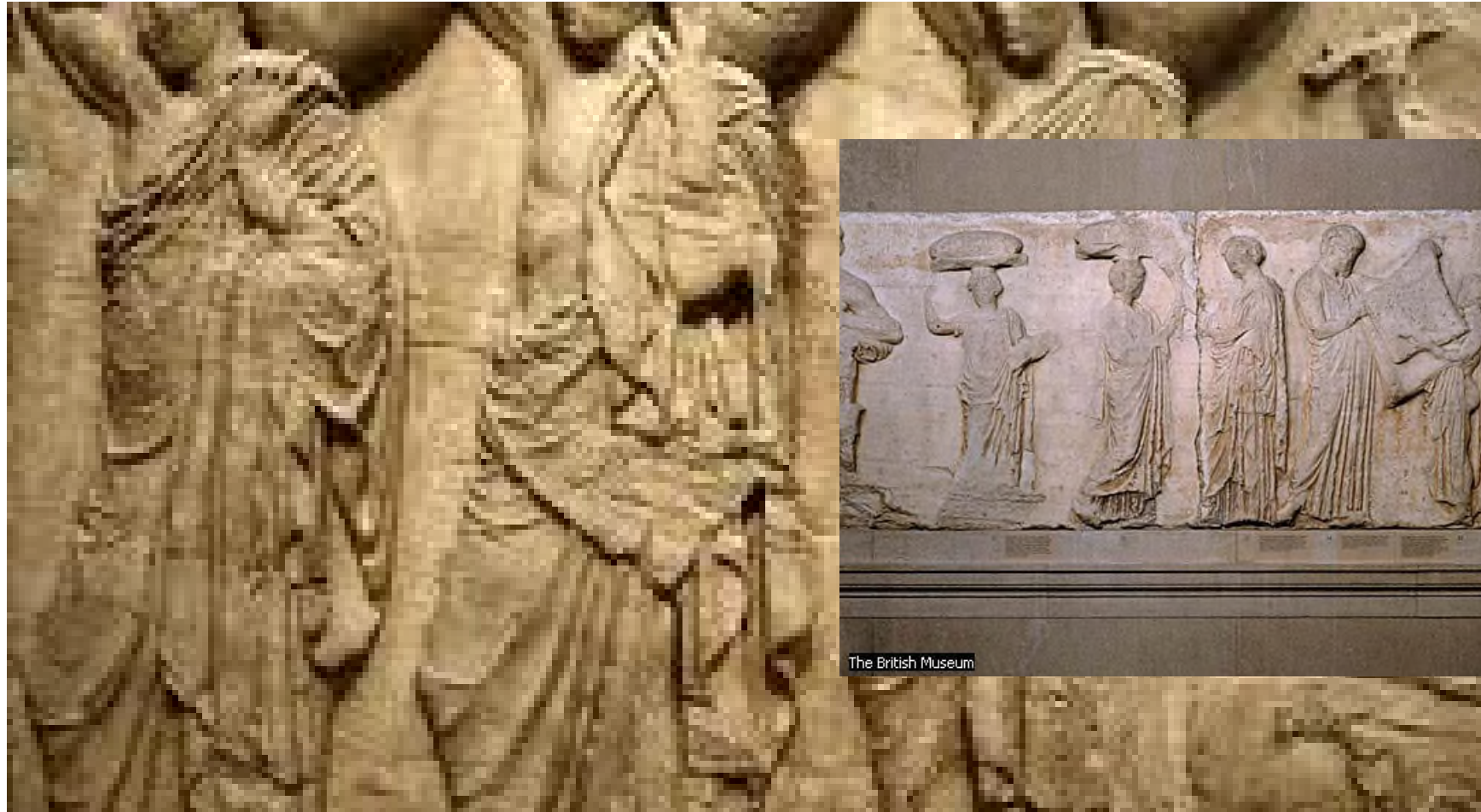
« La procession partait des portes du Dipylon, traversait le quartier du Céramique (le quartier des potiers), l'Agora, montait à l'Acropole et longeait le Parthénon pour arriver devant le Grand hôtel d'Athéna ou avait lieu des sacrifices. Le cortège rassemblait des citoyens, des femmes et des filles de citoyen, mais aussi des métèques, portant des jarres d'eau, et peut-être même des habitants non libre de l'Attique. Des étrangers également (les Grecs des cités à lire) et du bétail conduit pour le sacrifice. Le but de cette procession était de porter une nouvelle tunique, brodé par des jeunes filles, qui allait parer la statue de bois d'Athéna dans l'Érechthéion. La cérémonie se terminait par un festin. La procession solennelle permettait à la cité athénienne de donner le spectacle à la fois de son organisation hiérarchique et de l'unité de sa population. »

D'après L. Bruit Zaidman et P. Schmitt Pantel, *La religion grecque*, Armand Colin, 1989

Plan du Parthénon



La procession sculptée par Phidias



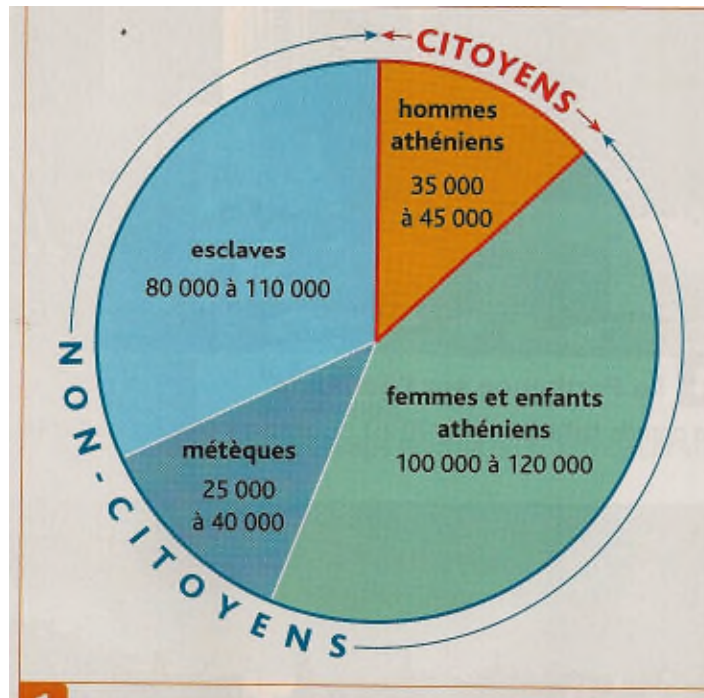
La procession sculptée par Phidias



- 1) Où se situe l'Attique?
- 2) Quelle citée se situe en Attique?
- 3) Quelle fête à lieu tous les ans à Athènes?
- 4) En vous aidant du doc. 2, p. 46 dites-moi d'où partait la procession?
- 5) Quel quartier traversait-elle?
- 6) Quel nom donne-t-on à une place publique en Grèce.
- 7) Relève dans le texte les catégorie de personne qui assistaient aux Panathénées.
- 8) À quoi servait le bétail?
- 9) Quel était le but de la procession?
- 10) Pourquoi dit-on que la fête était religieuse et civique? Relever dans le texte les éléments qui permettent de le dire.

II. Qui sont les habitants de la cité

- a. Des citoyens et des non citoyens : la population d'Athènes au milieu du V^e siècle



Les droits et les devoirs des habitants d'Athènes

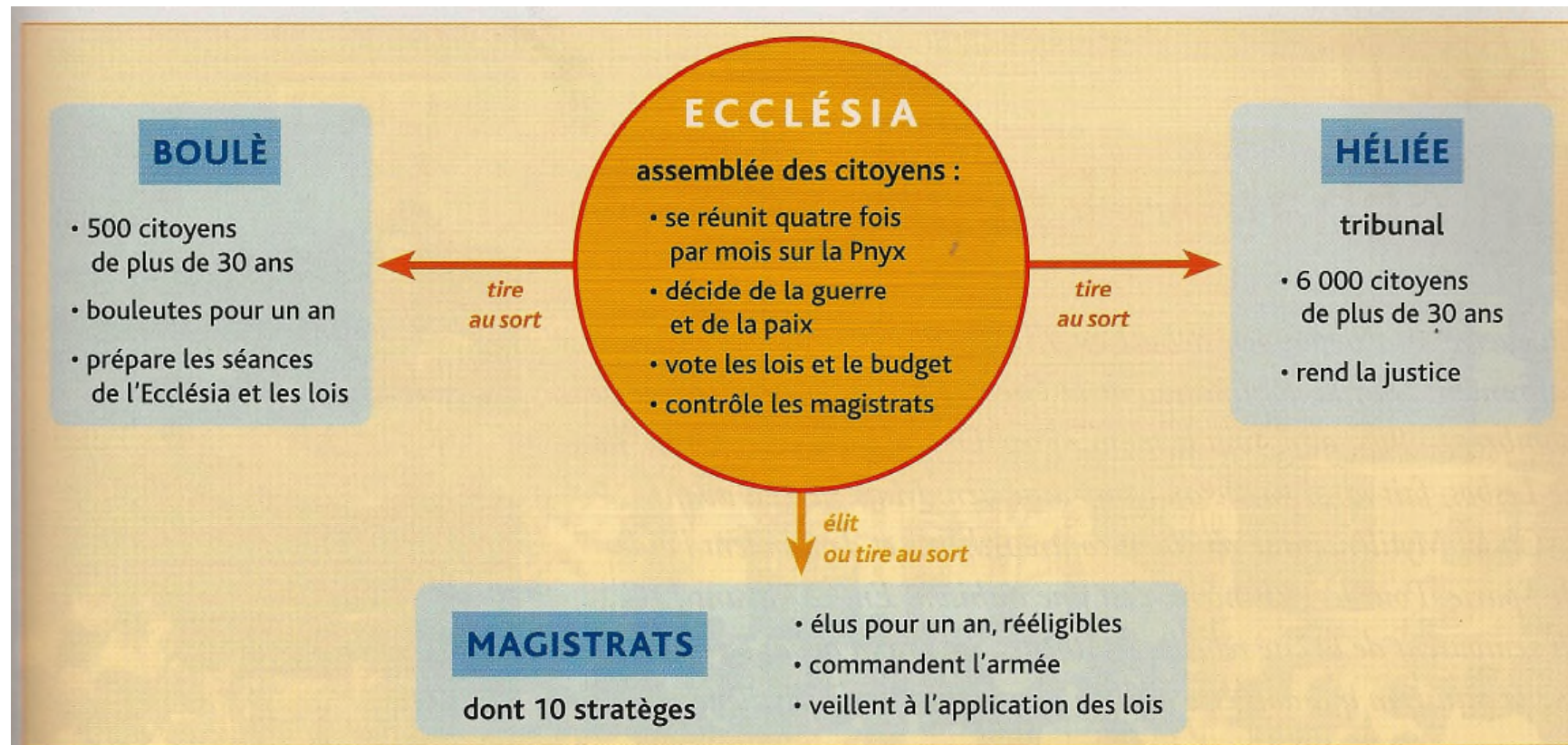
	Droits	Devoirs
Citoyen	De participer à la vie politique et au gouvernement de la cité	Doit défendre sa cité Faire son service militaire à l'âge de 18 ans
Femmes	Aucun, toujours sous l'autorité d'un tuteur (père, mari, fils, frère, etc...)	Cloîtrée, s'occupe de la gestion de la maison et de la bonne santé de la domesticité
Métèque	Etranger libre peut travailler et séjourné à Athènes	Droit de travailler dans la cité contre le payement d'une taxe
Esclave	Assimilé à un objet n'a aucun droit	Doit servir son maître et effectuer les tâches qu'on lui donne



Bas-relief de Thasos

480-450 avant J.-C. Musée archéologique, Istanbul (Turquie)

Le fonctionnement de la démocratie athénienne



La démocratie athénienne

- Extraits du documentaire « La démocratie athénienne », série « imagerie d'histoire », CNDP- la cinquième-2000

- 1) Est-ce que tous les habitants d'Athènes ont le même statut
- 2) Comment devient-on citoyen?
 - 1) Une femme a-t-elle le droit de voter et est-elle un citoyen?
 - 2) Quel est le premier devoir du citoyen?
- 3) À quoi un esclave est-il assimilé?
- 4) Qu'est-ce qu'un métèque?
- 5) Un métèque a-t-il le droit de participer à la vie politique de la cité?
- 6) Qui a le devoir d'assister aux Panathénées?

III. La bataille de Salamine

- Extraits du docu-fiction « Au nom d'Athènes » sur la bataille de Salamine diffusé sur ARTE en novembre 2012.

Bibliographie:

Vidéo :

- Extraits du documentaire « La démocratie athénienne », série « imagerie d'histoire », CNDP- la cinquième-2000
- Extraits du docu-fiction « Au nom d'Athènes » sur la bataille de Salamine diffusé sur ARTE en novembre 2012.
- Extrait de l'émission «Le grand tour » sur Athènes

Manuels:

Le diaporama a été réalisé à partir du livre d'histoire-géographie belin édition 2009 et hachette édition 2008.