



UN TRAVAIL COLLABORATIF EN MODE EXPERT ...

Compétences visées : se sentir membre d'une communauté, se sentir responsable au collègue et en dehors.



Apprendre les consignes de sécurité au collège de Kéranroux.

En cas d'incendie, quelles sont les consignes de sécurité appliquées au collège ? Pourquoi des exercices sont-ils réalisés plusieurs fois dans l'année ?

Si l'alarme retentit, nous devons



Les exercices sont réalisés plusieurs fois dans l'année, car ...

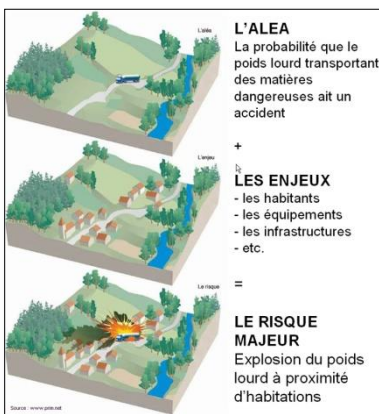
Afin de vous sensibiliser aux risques qui menacent votre commune, Choix 1 Vous allez réaliser une affiche animée en utilisant l'application thinglink <https://www.thinglink.com/> (en version gratuite). Nécessite un enregistrement au minimum ! (choisir l'adresse mail + un MDP).

Choix 2 Vous allez réaliser une infographie digne des professionnels en utilisant l'application Piktochart. <https://magic.piktochart.com/> en version gratuite.

Mais avant cela, votre professeur vous distribue un risque par îlot, chaque groupe est responsable de sa présentation devant la classe. Distribuez judicieusement les rôles entre vous : *secrétaire, rédacteur, tête(s) chercheuse(s), correcteurs/trice(s), porte-parole, gardien des mots.*



COMMUNES	RISQUES NATURELS				RISQUES TECHNOLOGIQUES	
	Submersion marine	Mouvement de terrain	Cavités souterraines	Sismique	Industriel	Nucléaire
Bohars	X		X	X		
Brest	X	X	X	X	X	X
Gouesnou				X		
Guilers	X		X	X		
Guipavas	X		X	X	X	
Le Relecq-Kerhuon	X		X	X	X	
Plougastel-Daoulas	X		X	X	X	
Plouzané	X		X	X		



Sitographie

Le site gouvernemental :

<http://www.risques.gouv.fr/>

DICRIM de ma commune :

<http://macommune.prim.net/bddicrim-files/29019-brest-3026.pdf>

Un exemple d'infographie très bien construite.

<http://www.cypres.org/risques-technologiques/>

Le site des risques majeurs :

<http://www.prim.net/>

Dont *cartorisk*.

♥♥♥ **Risque majeur ?** Possibilité d'un événement d'origine naturelle ou humaine, dont les effets peuvent menacer la population, occasionner des dommages importants et dépasser les capacités de réaction de la société. Le risque majeur est caractérisé par sa **faible fréquence** et son **énorme gravité**.



Complétez le tableau ! Il vous aidera à finaliser votre production finale.

Nature du risque ?

Risque naturel ou technologique ?
Présentez-le.

Localisation dans la région brestoise ?

Mesures de protection ?

Plans mis en œuvre en cas de risque majeur ?

Adopter un comportement responsable, civique, solidaire.
Que faire ?

Le vocabulaire à apprendre par ♥.

Aléa : phénomène d'origine naturelle ou humaine plus ou moins dommageable selon son intensité.

Dicrim : Document d'Information Communal sur les Risques Majeurs.

Enjeux : Intérêts humains, politiques, environnementaux, culturels, économiques et sociaux menacés par un aléa naturel ou humain.

P.P.I. : Plan Particulier d'Intervention.

Risque naturel : phénomène naturel violent ou extrême, d'origine météorologique, géologique ou climatique, qui peut se déclencher en n'importe quel point de la planète. Lorsque des vies et des moyens d'existence sont détruits, on parle de catastrophe naturelle.

Risque technologique : tout risque d'origine anthropique (lié à l'action humaine) regroupant les risques industriels, nucléaire et biologiques.

Lexique ici :

<http://www.risques.gouv.fr/lexique/>

