

II. Un monde uni autour des dieux et des héros

A. Les mêmes croyances

Mythes et récits

L'Iliade et l'Odyssée d'Homère

Pourquoi les héros d'Homère sont-ils des modèles pour les Grecs ?

- Connectez-vous sur le site, <http://www.iliadeodysee.com/>
- Cliquez sur « embarquez ! »
- Cliquez sur « menu » (en bas à droite)
- Cliquez sur Prélude

@ **Prélude : Scène 1 - l'aède et son public**

- Qu'est-ce qu'un aède ?

.....
.....

- Quels sont les thèmes des histoires chantées par l'aède ?

.....
.....

- Pourquoi les dieux ont une place importante dans ces histoires ?

.....
.....

- Qui est le dieu suprême de l'Olympe ?

.....

- Sur quel domaine règne t-il ?

.....

- Son attribut ?

.....

- Les sanctuaires qui lui sont consacrés ?

.....

- Où vivent les dieux grecs ?

- A l'aide des informations du texte, indiquez sur le doc 1, le nom des dieux et déesses manquants : Zeus, Héra, Apollon, Artémis, Athéna, Héphaïstos, Déméter, Poséidon.

- Comment appelle-t-on une religion où l'on croit en plusieurs dieux ?

- Que construisent les grecs hommes pour s'attirer les faveurs et la protection des dieux ?

.....
.....



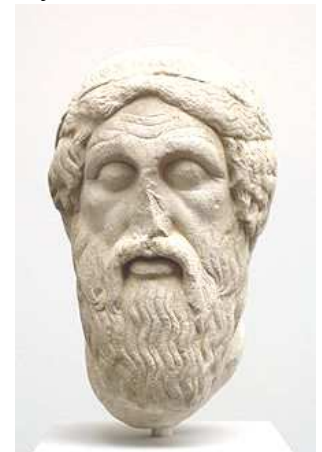
DOC. 1 Les principaux dieux de l'Olympe

II. Un monde uni autour des dieux et des héros

A. Les mêmes croyances

Mythes et récits

- Qui est Homère ?
-
-
- Qu'a-t-il écrit ?
- Quand a-t-il vécu (d'après Hérodote) ?
- Pourquoi les poèmes homériques ont-ils une place importante dans la culture grecque ?
-
- Que raconte l'Iliade ?
-
- Que raconte l'Odyssée ?
-



Doc 2 : Portrait d'Homère, d'après une copie romaine d'un original grec du Ve siècle av. J.-C.

@ Prélude : Scène 2 – L'origine de la guerre (L'Iliade)

- Expliquez en quelques phrases ce qui déclenche la guerre de Troie (Ilion) vers 1230 av JC.

.....

.....

.....

- Identifiez les protagonistes en reliant par un trait les éléments correspondants :

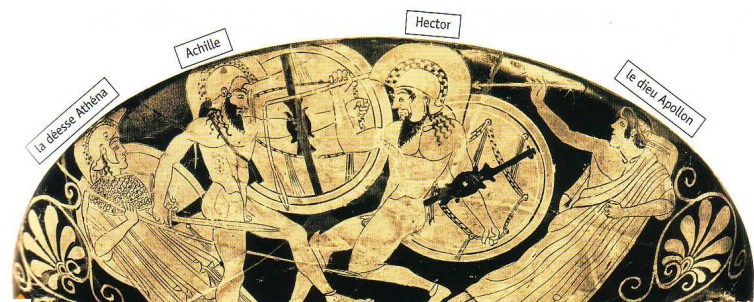
- | | |
|-------------|---|
| Priam • | • Frère de Ménélas, roi de Mycènes |
| Aphrodite • | • Epouse de Ménélas |
| Hélène • | • Roi de Sparte |
| Ménélas • | • Déesse grecque de la beauté et de l'amour |
| Agamemnon • | • Dernier roi de Troie |

@ L'Iliade

- Cliquez sur Menu /Iliade / scènes

- **La mort d'Hector** : Lire la scène 13

Pour venger la mort de son cousin Patrocle, le héros grec Achille combat le héros troyen Hector.



3 L'Achéen Achille affronte le Troyen Hector suite à la mort de son ami Patrocle. Vase du 5^e siècle av. J.-C. Musée du Vatican, Italie.

- Qui est Hector ?
- Qui est Achille ?
- Quel Dieu abandonne Hector ? - Quelle déesse soutient Achille ?
- Qui est le vainqueur du combat ?

II. Un monde uni autour des dieux et des héros

A. Les mêmes croyances

Mythes et récits

- Expliquez le scène représenté sur le vase.

.....

.....

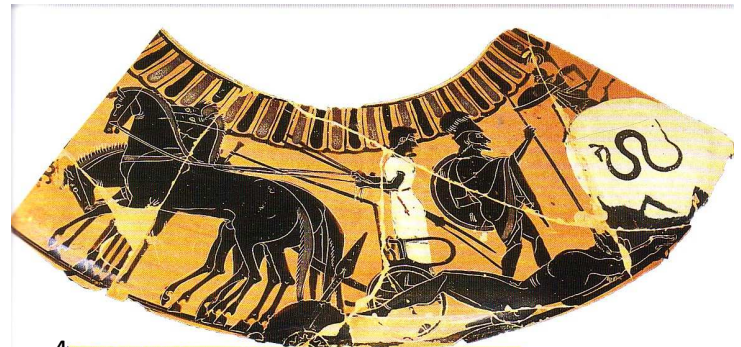
.....

.....

.....

.....

.....



4 Achilles trainant le corps d'Hector

Détail d'un vase à figures noires, vers 510 avant J.-C., Staatliche Antiken Sammlungen, Munich.

● La prise de la ville (L'Odysée) : Lire la scène 15

- Quelle est la ruse qui permet aux Grecs d'entrer dans Troie après 10 ans de siège ?

Quel dieu les inspira ?

.....

.....

.....

.....

.....



5 Amphore du VI^e siècle avant J.-C., musée de Mykonos.

@ L'Odyssee

➤ Cliquez sur Menu puis Odyssee

L'Iliade s'achève aux funérailles d'Hector. Mais la guerre de Troie n'est pas encore terminée. Pâris (fils cadet de Priam et frère d'Hector) tue Achille d'une flèche qui l'atteint au talon. Les Achéens construisirent alors un grand cheval en bois...on en connaît la fin. L'Odyssee raconte ensuite les aventures du Grec Ulysse pour rentrer chez lui à Ithaque. Il affronte une multitude de périls.

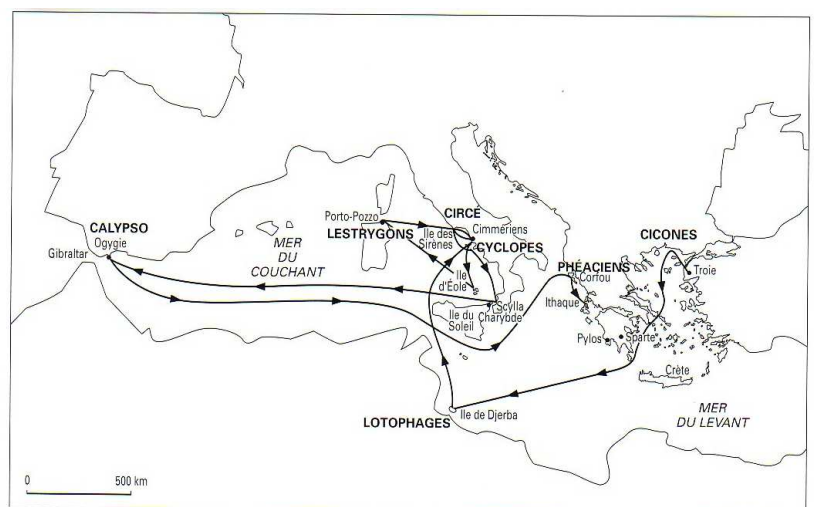
- Qui est le personnage central de l'Odyssee ?.....

.....

- Quel est le lieu de départ du périple d'Ulysse ?.....

- Son lieu d'arrivée ?

- Quel est le dieu qui lui imposa des épreuves ?



LE PÉRIPLE D'ULYSSE

d'après Victor Bérard (1864-1931). Victor Bérard, traducteur de l'Odyssee, proposa un itinéraire du voyage d'Ulysse et une géographie de l'Odyssee.

II. Un monde uni autour des dieux et des héros

A. Les mêmes croyances

Mythes et récits

• Dans l'antre du cyclope :

- Choisissez la scène 2.

Poursuivi par la colère du dieu Poséidon, son bateau échoue sur l'île des Cyclopes. Ulysse (Fils de Laërte, Roi d'Ithaque et d'Anticlée) et ses compagnons se retrouvent prisonnier dans la grotte du cyclope Polyphème, un géant avec un œil unique au milieu du front, fils de Poséidon. A chaque repas, le monstre dévore quelques-uns de ces malheureux...

- Lisez le texte de la page 9 à 14.

- Expliquez comment Ulysse s'y prend-il pour lui échapper ?
quelle ruse utilise t-il ?

.....

.....

.....

• Le chant des sirènes > Choisissez la scène 7

- Pourquoi les sirènes représentent-elles un danger pour Ulysse ?

.....

.....

.....

- Ulysse veut quand même les entendre, que fait-il alors pour échapper aux sirènes ?

.....

.....

- Selon-vous pourquoi ne bouche t-il pas ses oreilles ?

.....

.....

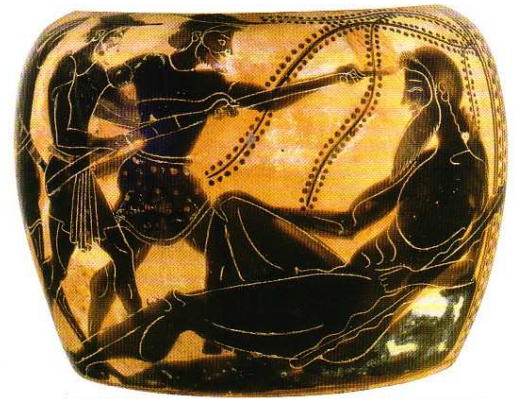
- Doc 9 : Comment se termine son aventure ?

.....

.....

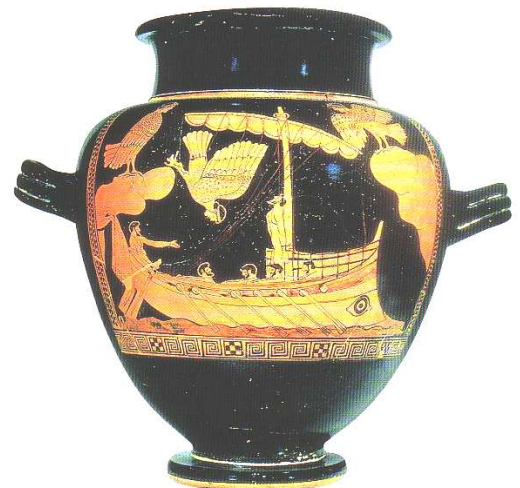
- Au final, combien de temps a mis Ulysse pour retourner vers l'île d'Ithaque ?

Rédiger : **A partir des exemples d'Achille et d'Ulysse, proposez une description du héros grec.** Conseil : Aidez-vous des questions suivantes pour organiser votre réponse : Quels actes accomplit un héros ? Comment combat-il ? Quels sont ses qualités ? En quoi est-il différent des autres hommes ?



7 | Ulysse et ses compagnons aveuglant le cyclope Polyphème

Vase à figures noires, vers 550 avant J.-C., musée du Louvre, Paris.



8 | Le chant des sirènes

(Vase grec du V^e siècle avant J.-C. British Museum, Londres.)



9 | Après dix ans d'aventures, Ulysse retrouve son épouse Pénélope, dans son palais, sur l'île d'Ithaque. Relief en terre cuite, milieu du V^e siècle av. J.-C. Musée du Louvre, Paris.